

COREMAHI

Estimativas de capturas de dorado en el océano Pacífico oriental
Catch estimates of mahi-mahi dorado in the eastern Pacific ocean

Carolina Minte-Vera, JoyDeLee Marrow

4ª REUNIÓN TÉCNICA SOBRE EL DORADO - 10-12 marzo de 2026

4TH TECHNICAL MEETING ON DORADO – March 10-12 2026

San José, Costa Rica.



Temario–*Outline*

- Introducción
- Métodos
- Resultados

- Introduction
- Method
- Results

Importancia de los datos de captura

Importance of catch data

- Información clave para la evaluación de la población
- Término de eliminación primario en modelos de dinámica poblacional
- Eje central de la gobernanza pesquera.
- Datos erróneos de captura comprometen las estimaciones de biomasa y mortalidad pesquera, y consejos científicos para la gestión derivados de evaluación
- Los datos de captura deben estar disponibles por arte de pesca y en la escala espacial y temporal de los modelos de evaluación

- Key information for stock assessment
- Primary removal term in population dynamics models
- Backbone of fisheries governance.
- Wrong catch data compromise biomass and fishing mortality estimates, scientific advice for management
- Catch data should be available by fishing gear and on the spatial and temporal scale of the assessment models

Fuentes de datos de captura – *Catch Data Sources*

Otras artes (el mayor valor entre) :

- Datos agregados CPC y año enviados a la CIAT por los CPCs
- Datos de la FAO (capturas por área FAO 87 y 77 y país, importación y exportación)
- Datos de importación de Estados Unidos por país (filete y congelado)

Cerco:

- Datos georeferenciados de observadores (barcos clase VI, algunos clase V) y bitácoras (otras clases)

Palangre industrial:

- Datos de captura en escala de 5° lat. - 5°lon. enviados a la CIAT por los CPCs (Resolución C-03-05)

Other gear (the highest value among):

- Aggregated CPC data by year submitted to the IATTC by the CPCs (Resolution C-03-05)
- FAO data (catches by FAO Area 87 and 77 and country, imports and exports)
- US import data by country (fillets and frozen)

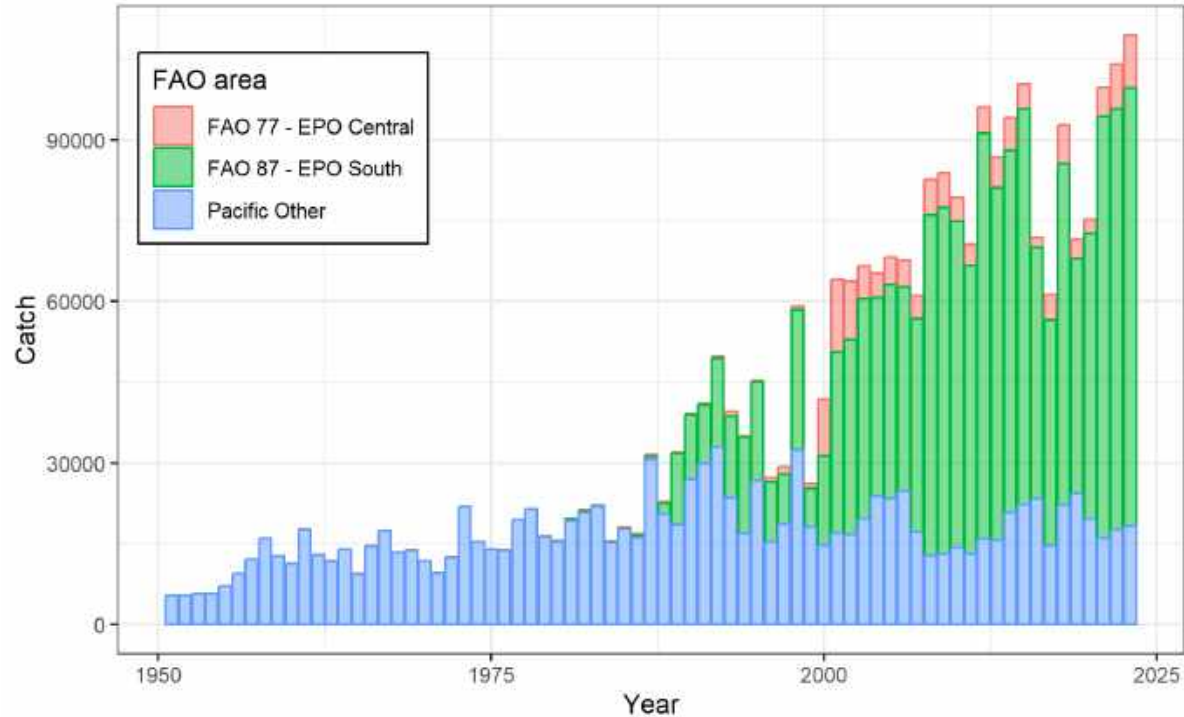
Purse seine:

- Georeferenced data from observers (Class VI vessels, some Class V vessels) and logbooks (other classes)

Industrial longline:

- Catch data on a scale of 5° latitude - 5° longitude submitted to the IATTC by the CPCs (Resolution C-03-05)

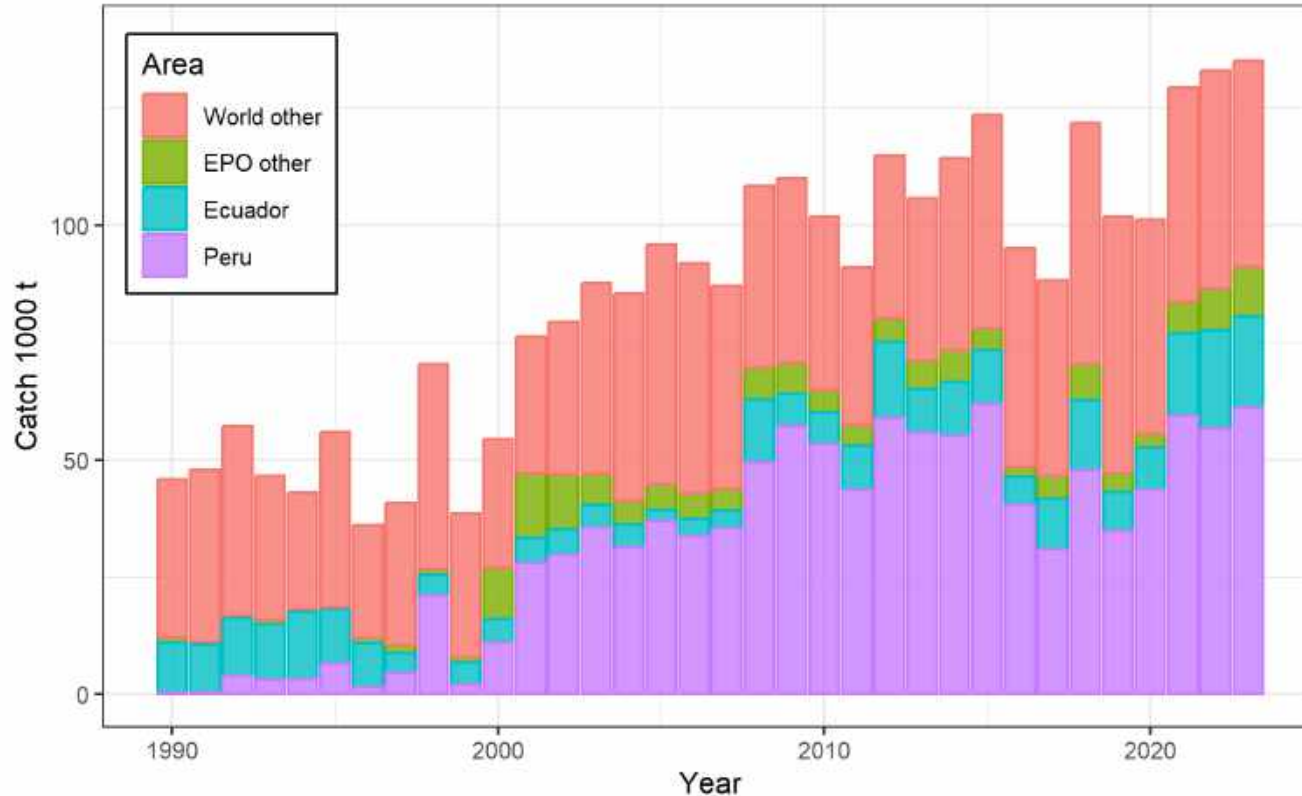
Capturas en el oceano Pacífico - FAO- *Pacific ocean catches*



Fuente - Source: FAO



Capturas mundiales – *World catches*



Dorado

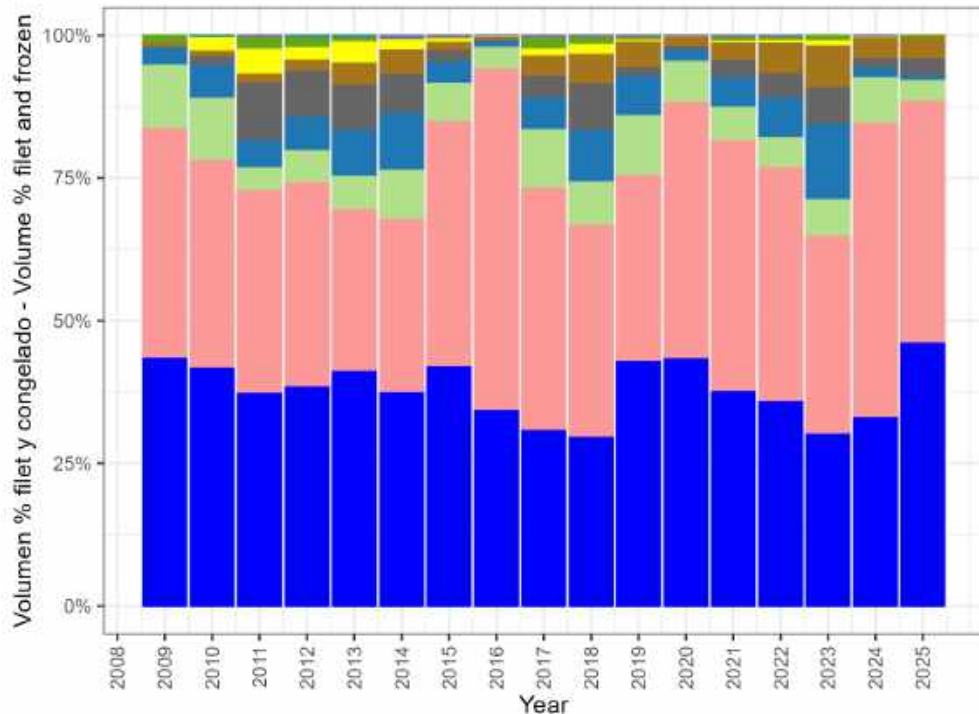
Fuente: FAO



Importaciones - USA – Imports

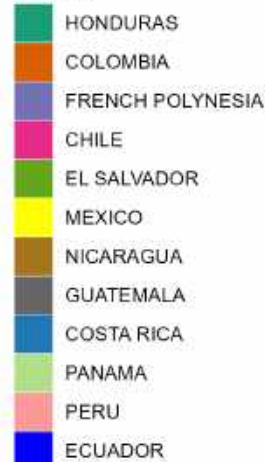
Importaciones a los EUA - USA Imports

Países del OPO - EPO countries



Dorado

Country



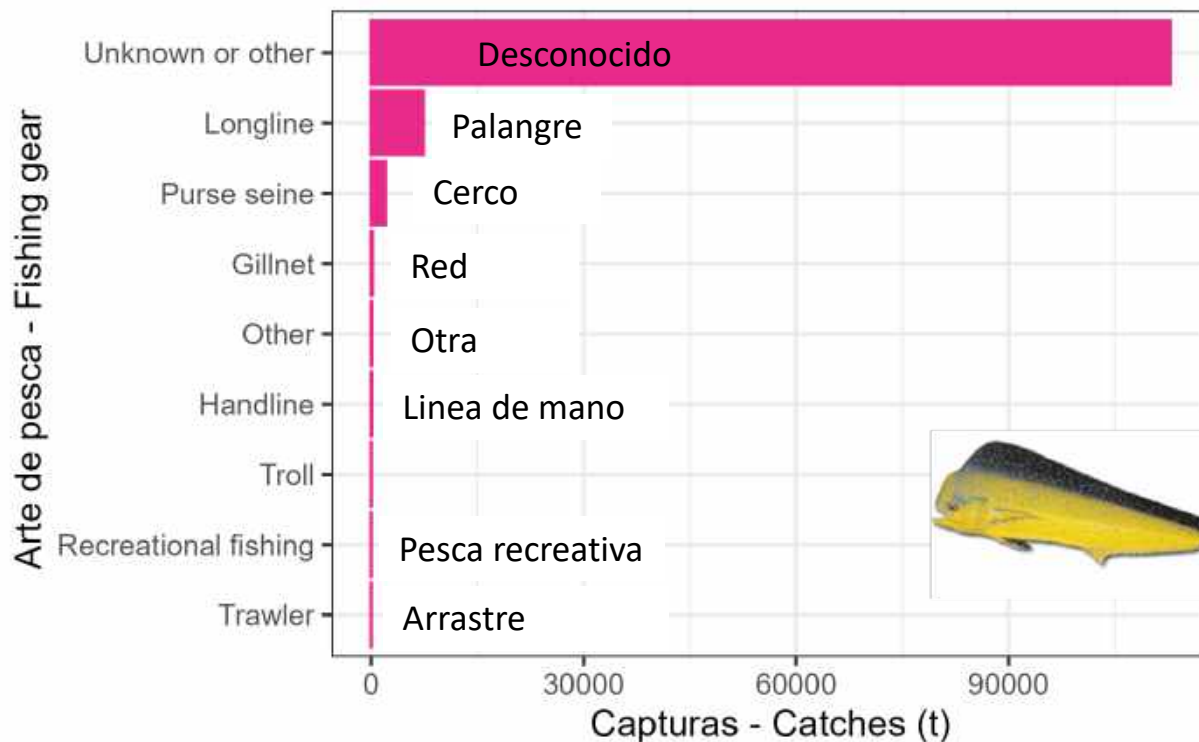
Region	Mean %
CENTRAL AMERICA	21
CHILE	0.3
COLOMBIA	< 0.1
ECUADOR	38
FRENCH POLYNESIA	< 0.1
MEXICO	1
PERU	39

Capturas por arte de pesca – *Catches by gear*

Datos enviados a la CIAT – Data submitted to the IATTC

Promedios - Average

2009-2024

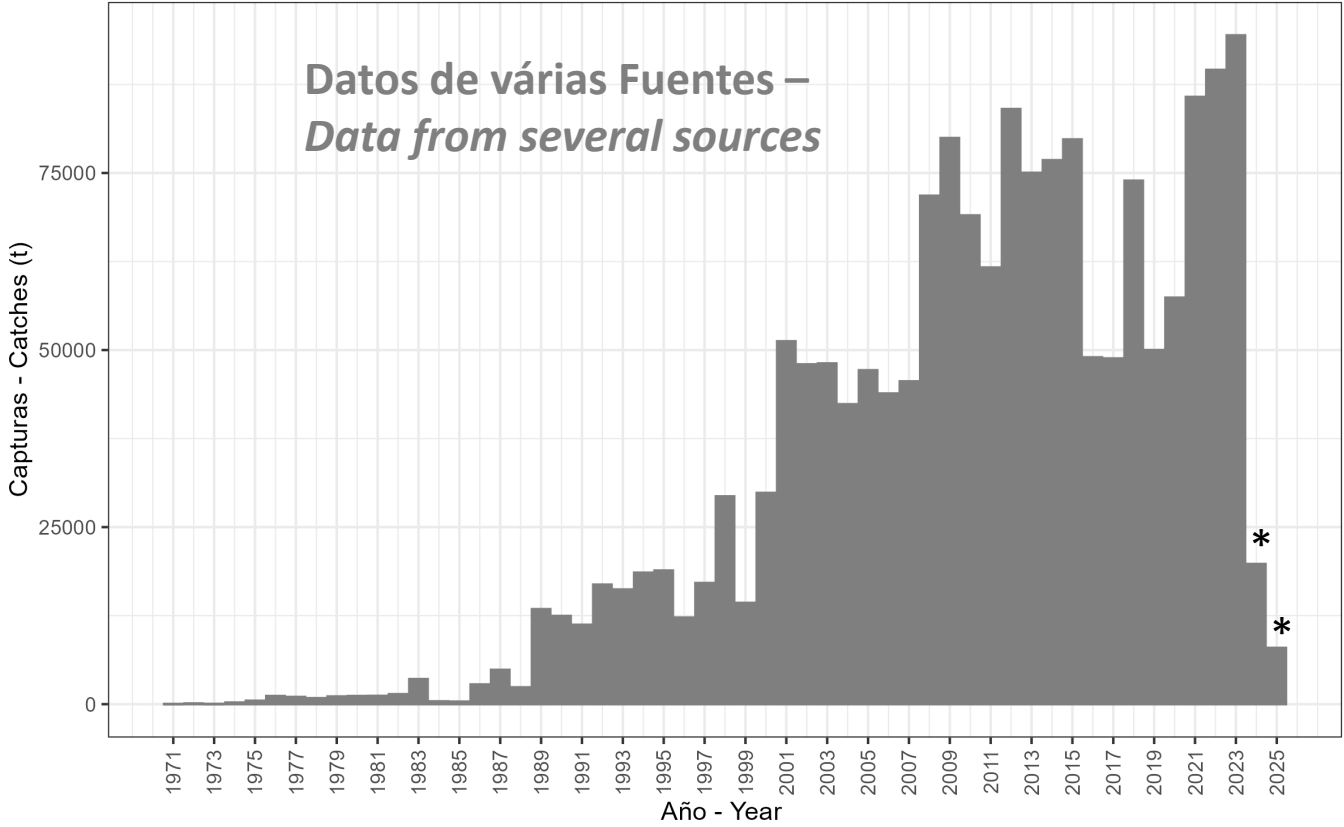


La mayoría de los datos no tiene información sobre arte de pesca

Most submitted data does not have gear information



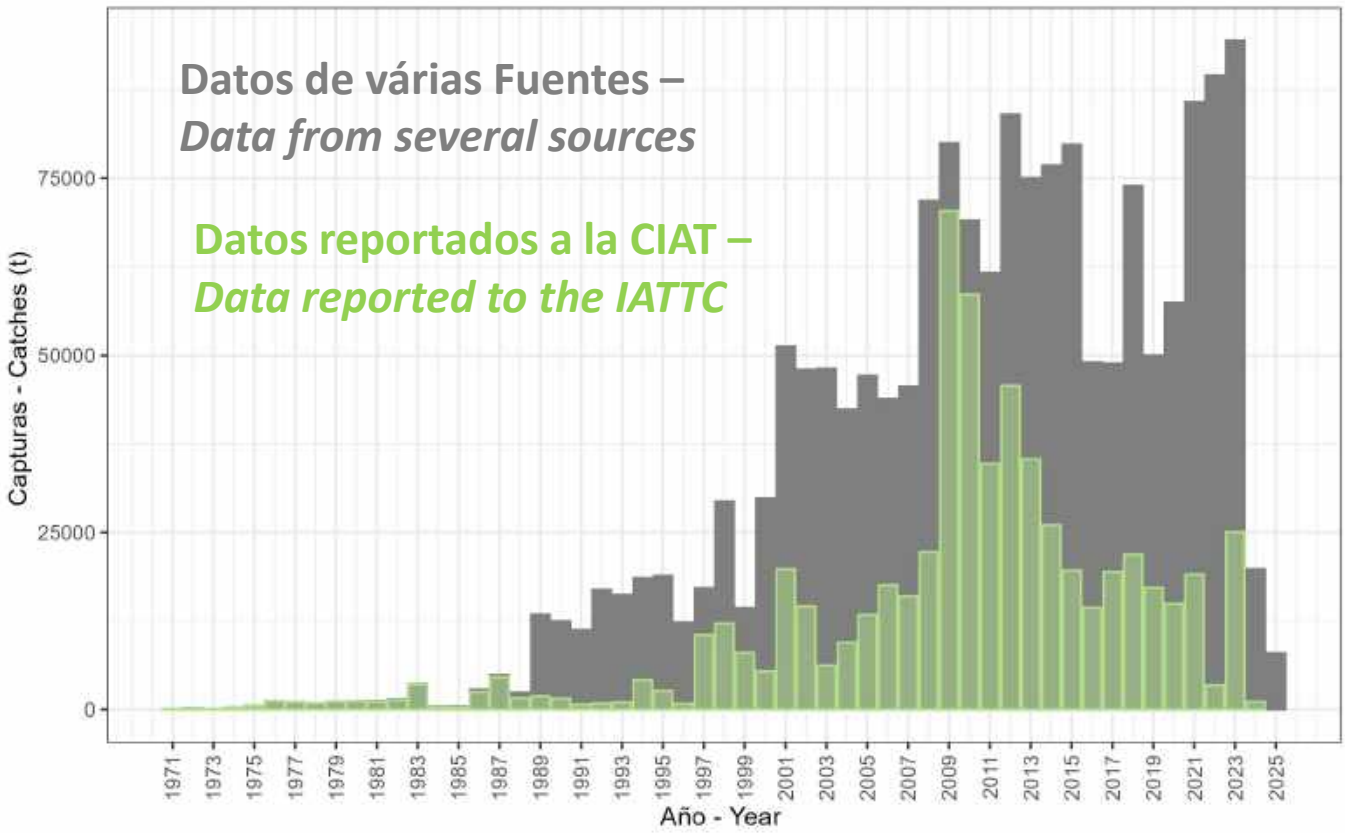
Estimativas de capturas anuales – *Annual Catches estimates*



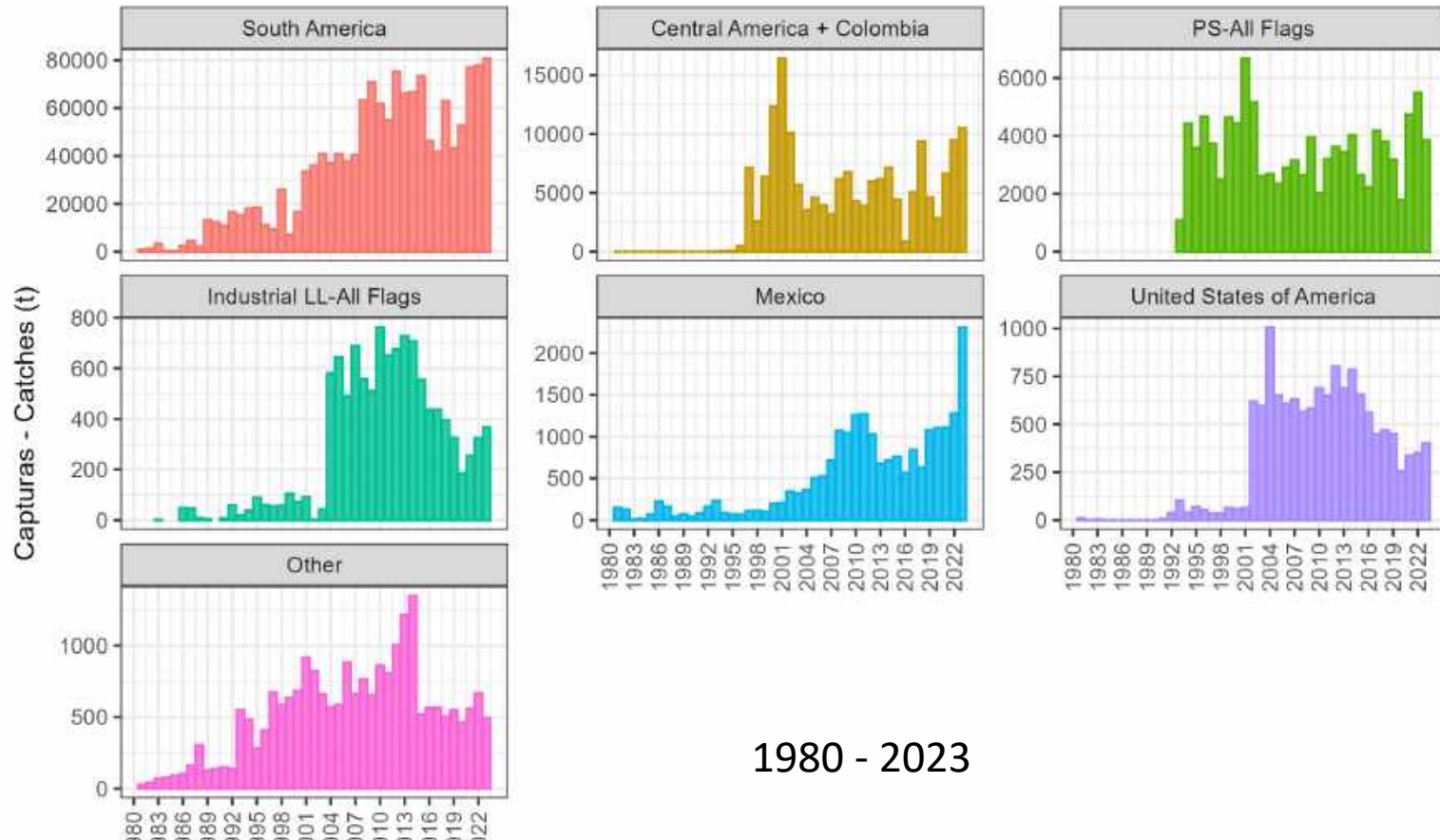
* Datos incompletos
* *Incomplete data*



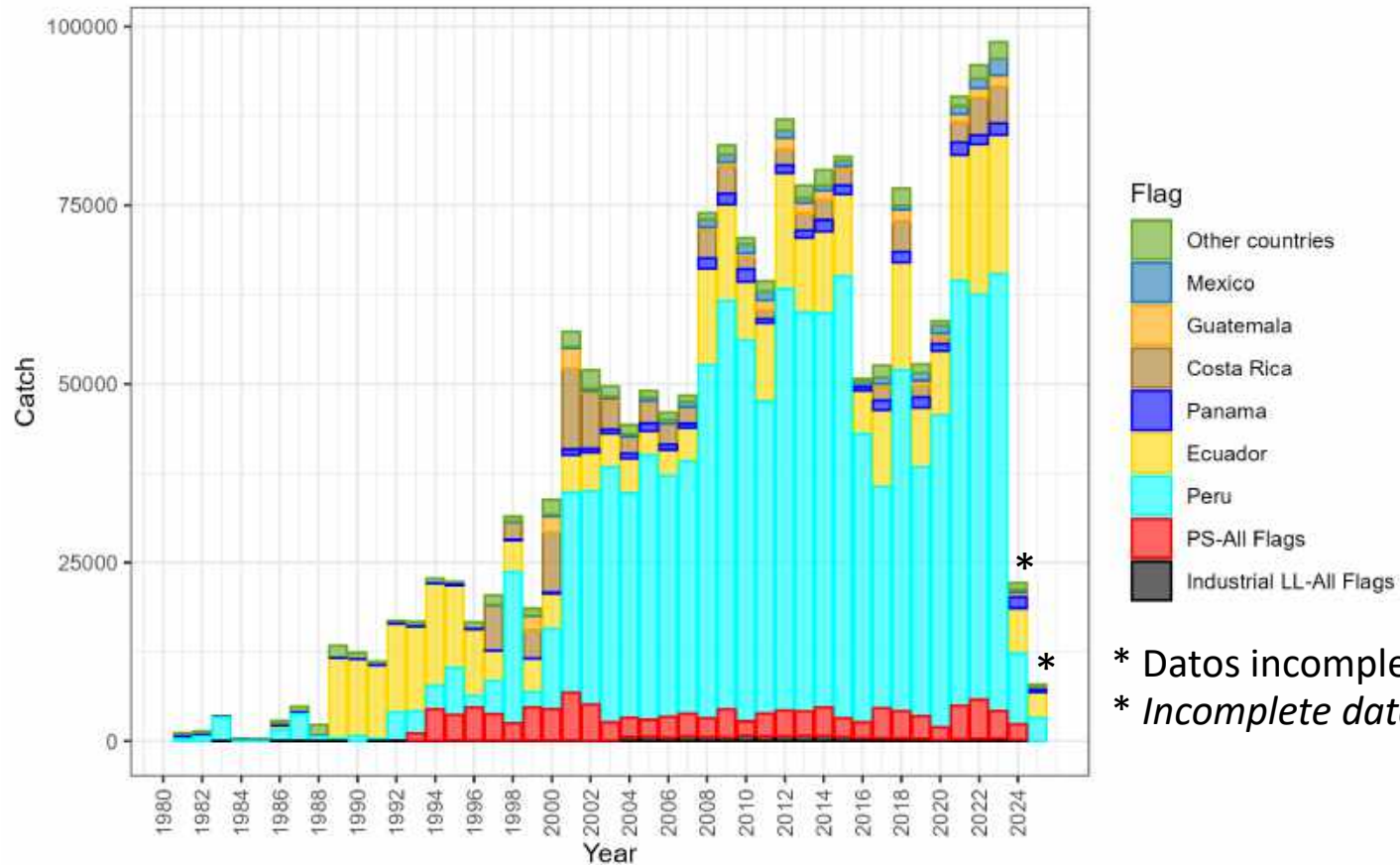
Estimativas de capturas anuales – *Annual Catches estimates*



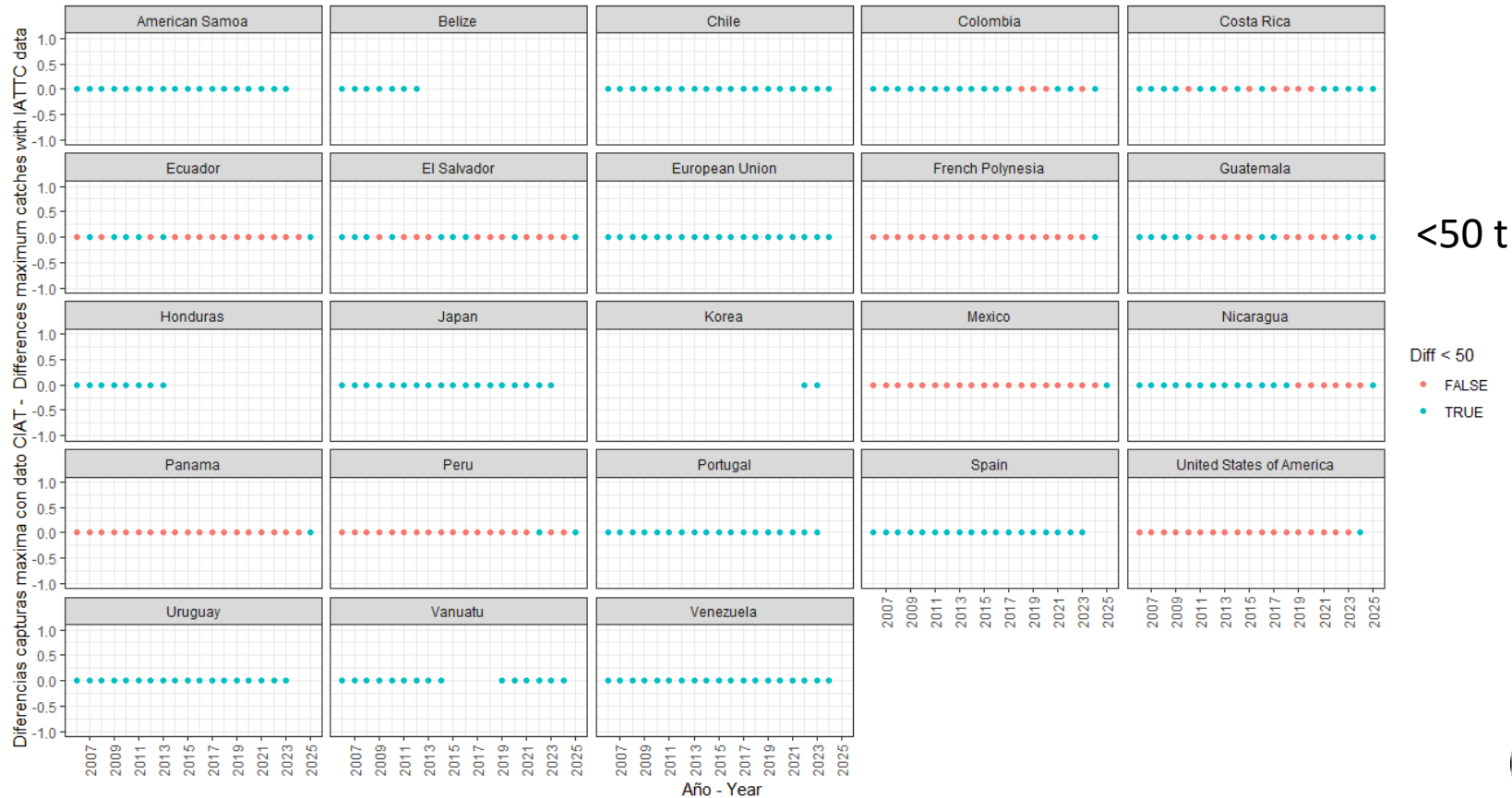
Capturas por area – *Catches by area*



Capturas OPO – Catches EPO



Capturas OPO – Catches EPO



Conclusiones - *Conclusions*

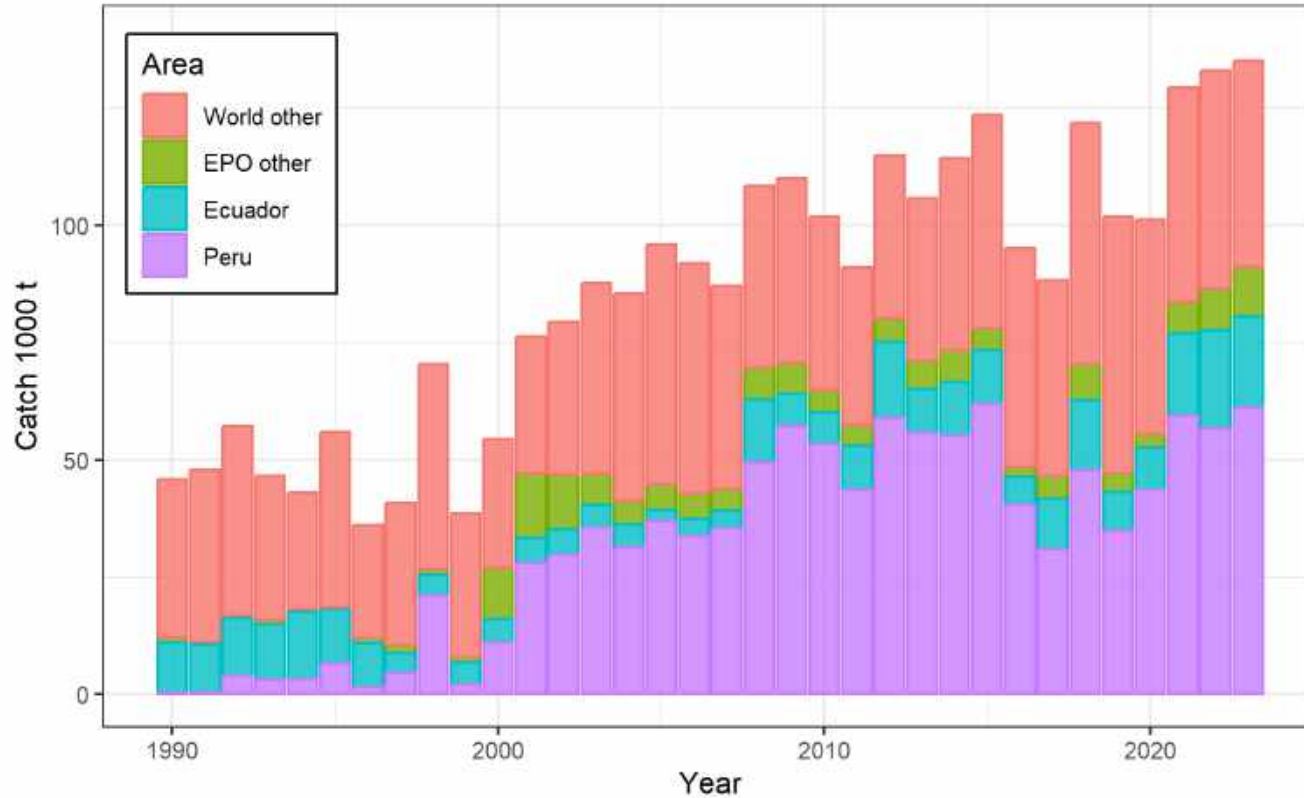
- Los datos de captura reportados a la CIAT están incompletos y es necesario revisarlos
- Para separar las capturas por regiones de pesca se necesitan informaciones espaciales
- Es necesario proveer datos en escala mensual debido a la dinámica rápida del dorado

- Catch data reported to the IATTC is incomplete and needs to be reviewed
- Spatial information is needed to separate catches by fishing regions
- Data needs to be provided on a monthly scale due to the rapid dynamics of dorado

Preguntas - Questions



Capturas en el oceano Pacífico - *Pacific ocean catches*



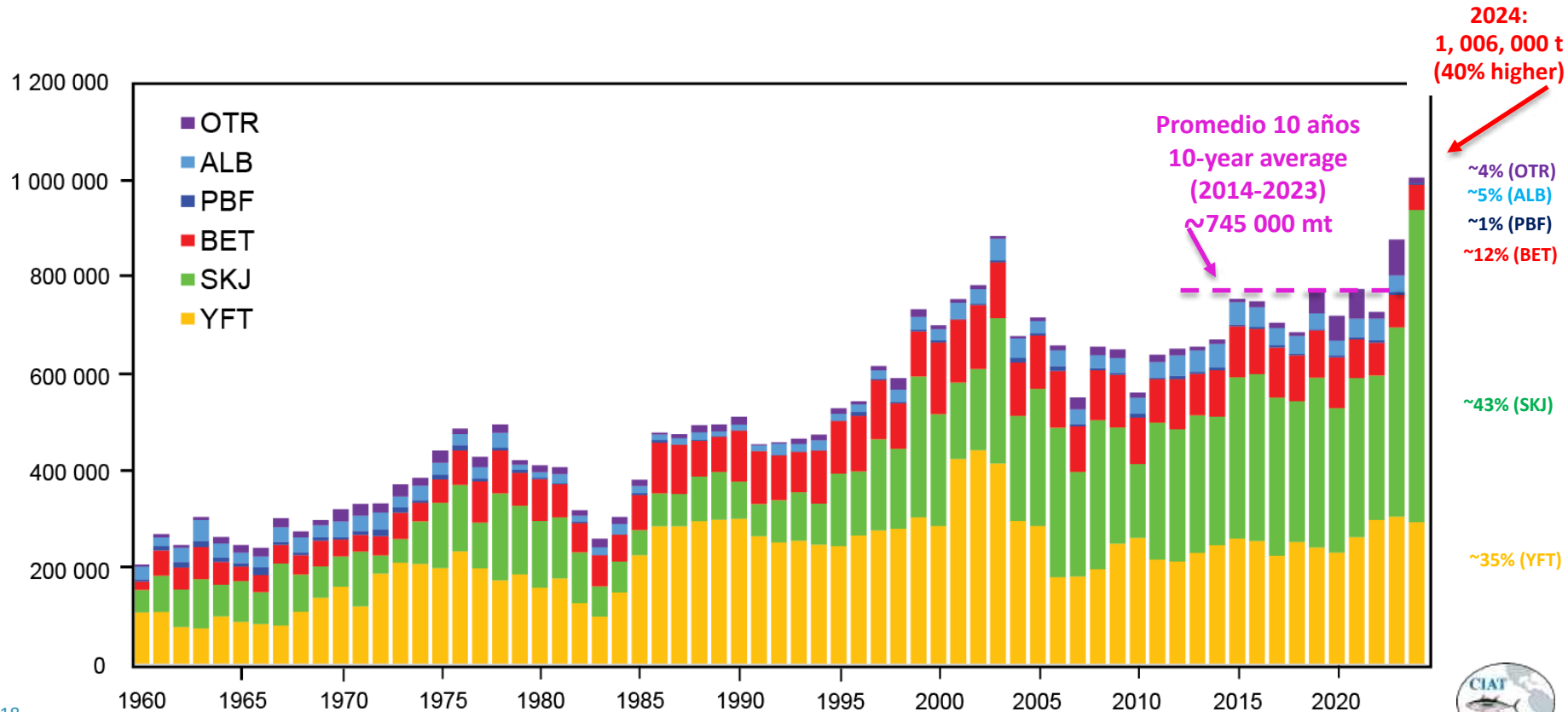
2a

Fuente: FAO



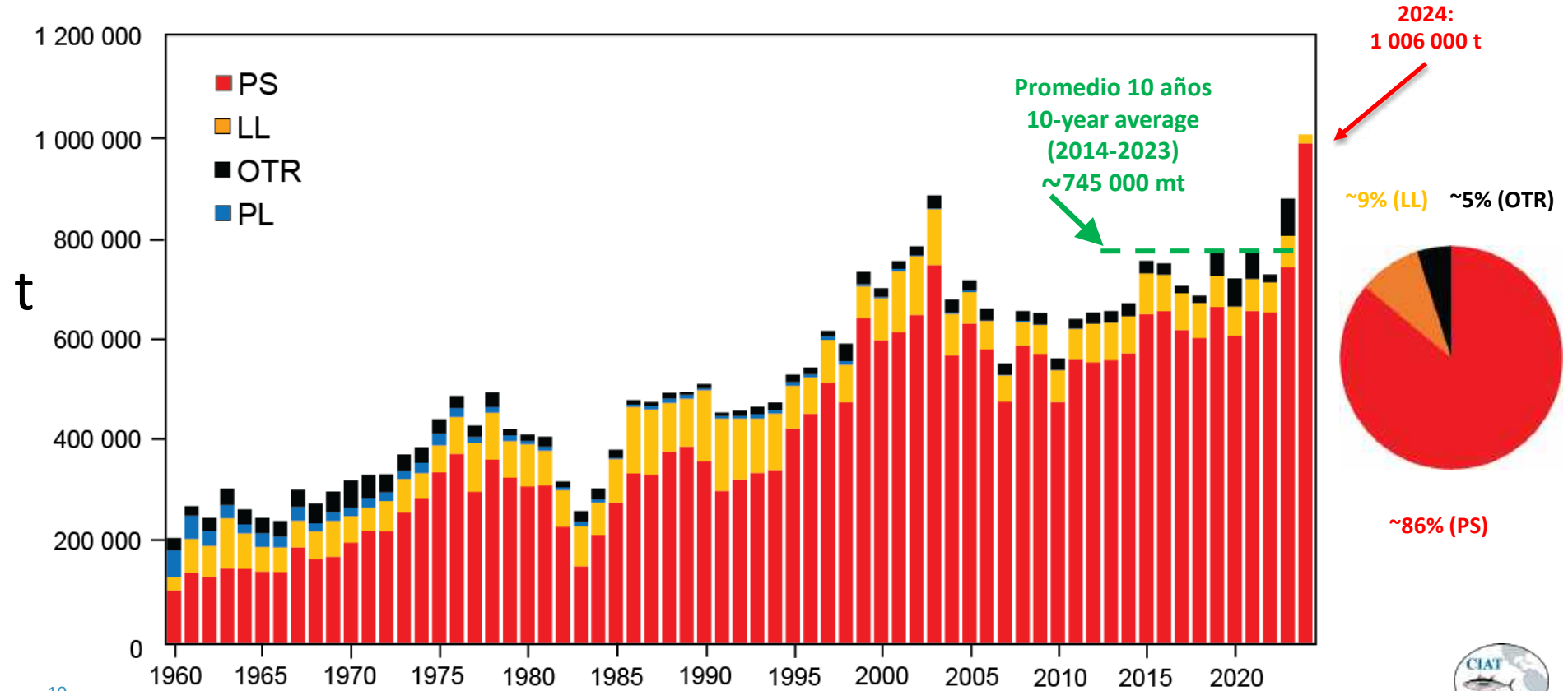
OPO captura retenida – todos los artes

EPO retained catch – all gears



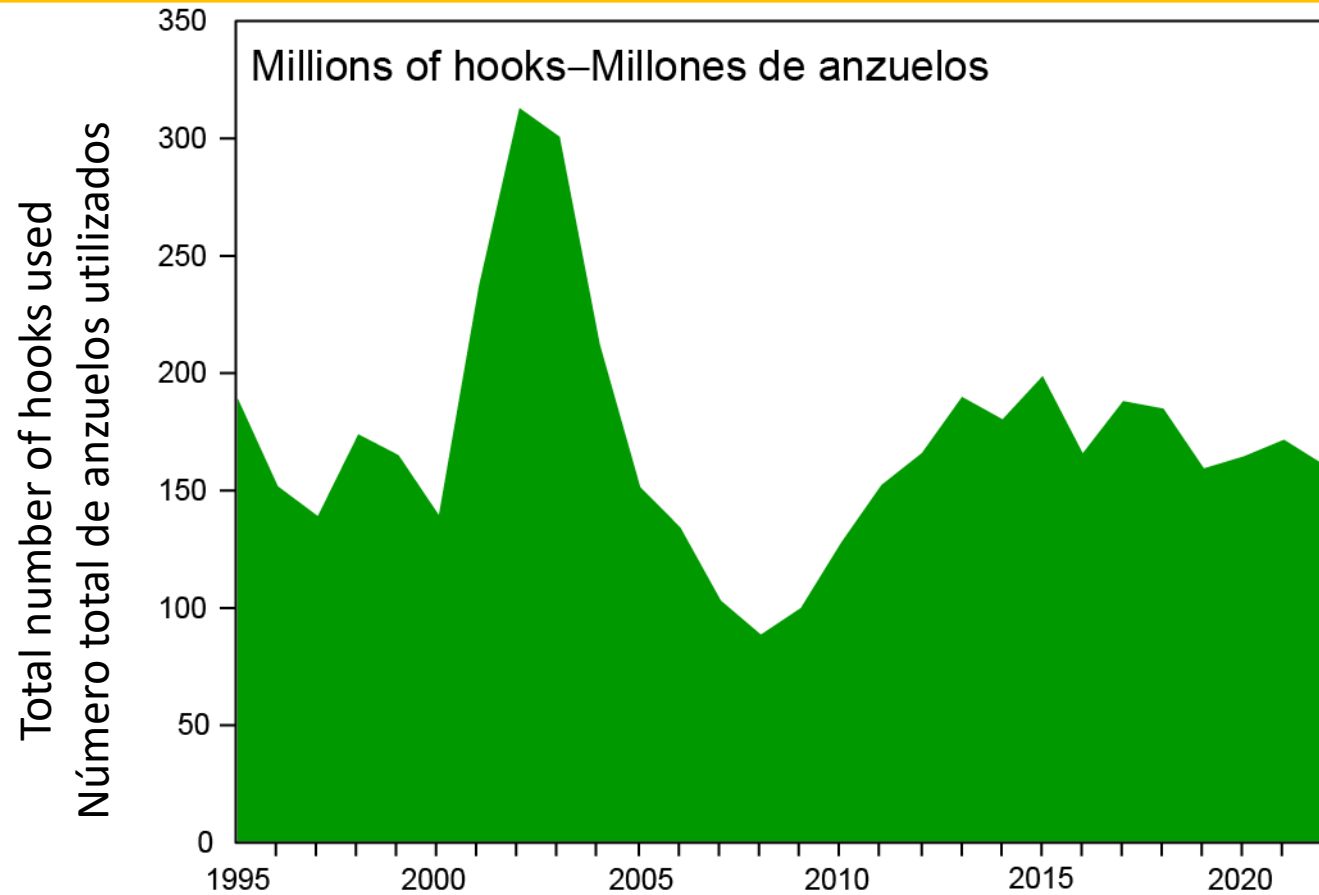
OPO captura retenida – todos los artes

EPO retained catch – all gears



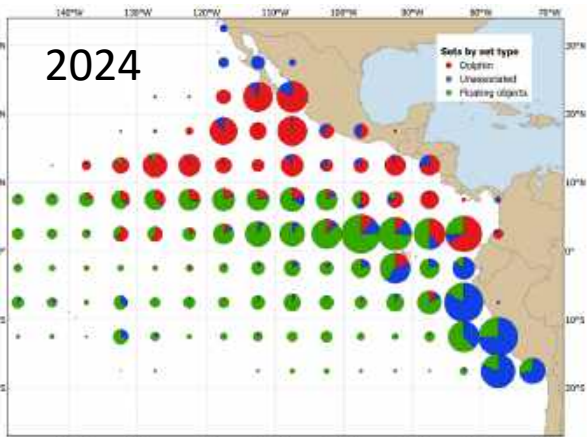
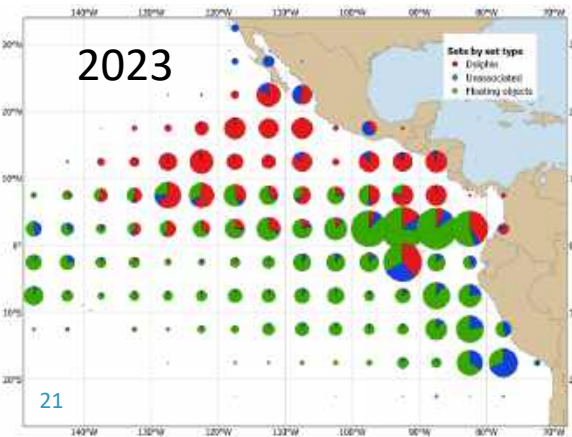
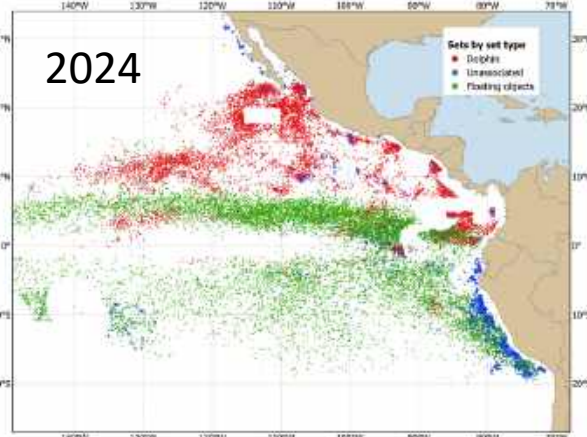
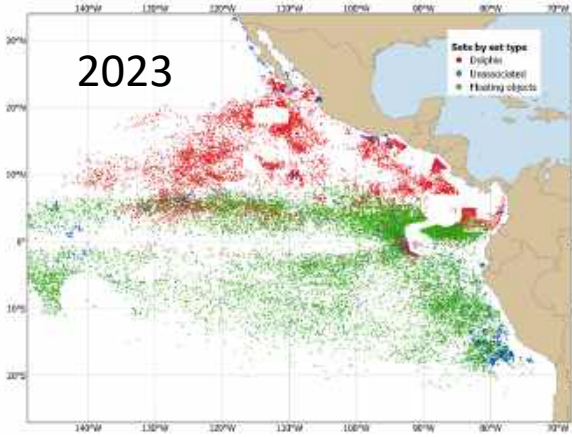
Esfuerzo de pesca: pesquería de palangre

Fishing effort: longline fishery



Distribución de lances cerqueros, por tipo

Distribution of purse seine sets, by type



No. Lances – Sets		
	<u>2023</u>	<u>2024</u>
DEL	10,328	10,554
NOA	4,285	7,603
OBJ	17,264	15,209
	<u>31,877</u>	<u>33,366</u>

% por tipo – by set type			
	<u>DEL</u>	<u>NOA</u>	<u>OBJ</u>
2021	31.4	20.6	48.1
2022	31.9	14.3	53.8
2023	32.4	13.4	54.2
2024	31.6	22.8	45.6

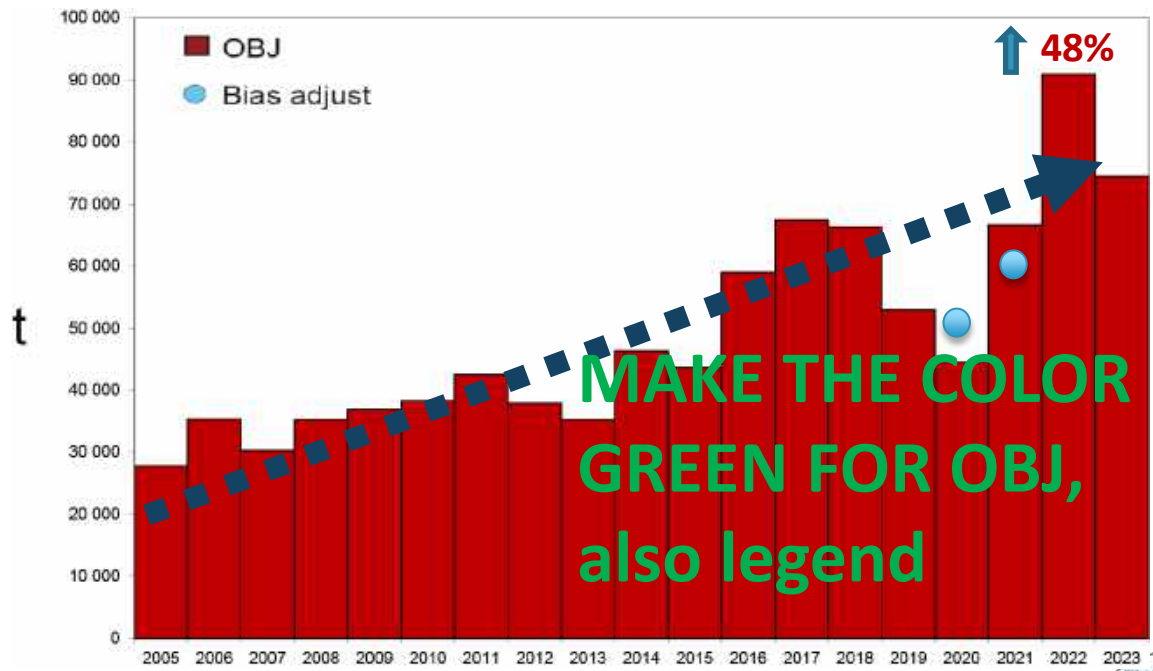
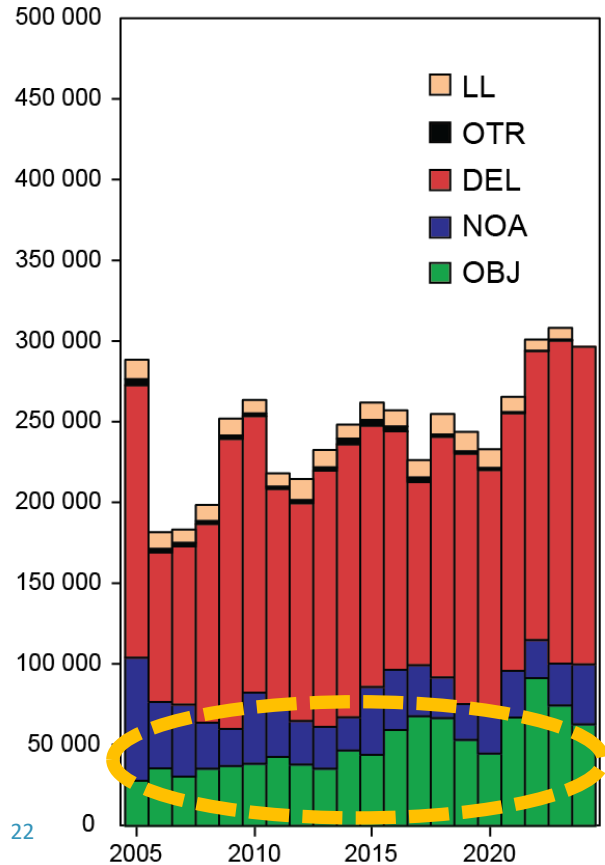
YFT - Captura por arte de pesca—Ca

DOCUMENT SAC

YELLOWFIN AND SKIPJACK CATCH TREND

DOCUMENTO SAC

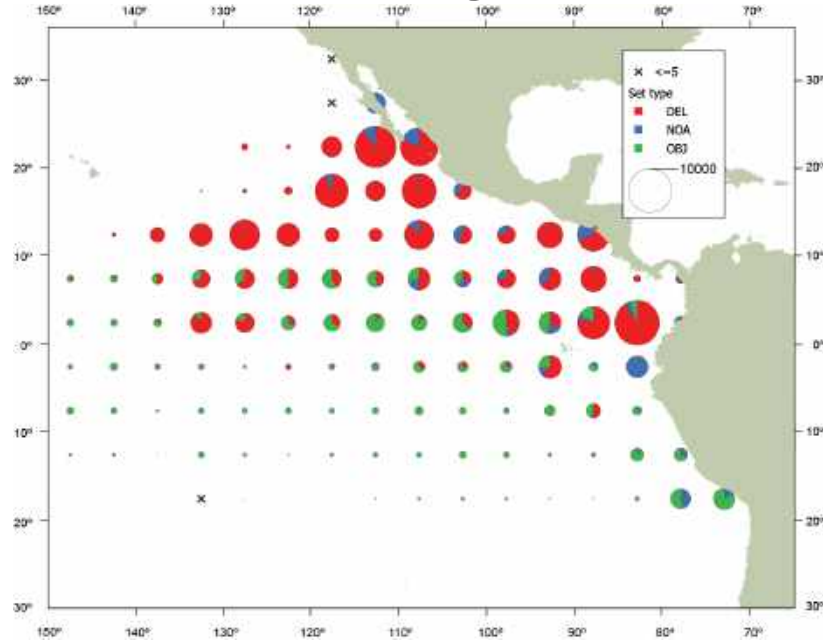
TENDENCIAS DE LAS CAPTURAS DE ALETA AM CON LOS EVENTOS



YFT - Distribución de las capturas cerqueras

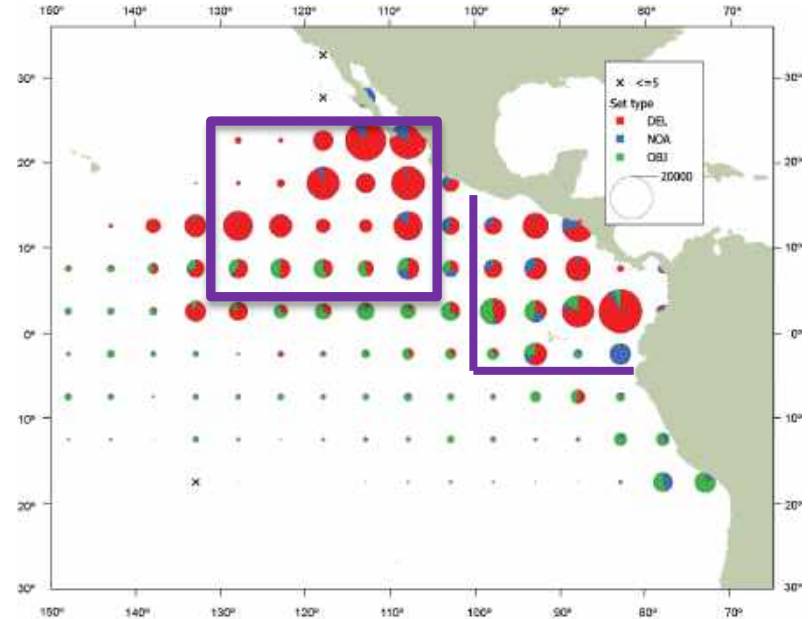
YFT - Distribution of purse-seine catches

Promedio - Average 2014-2023



246 000 mt (211 000 - 298 000)

2024



294 000 mt 20% Mayor-Higher