

Comisión Interamericana del Atún Tropical  
Inter-American Tropical Tuna Commission



IATTC-98 – Respuestas del personal a solicitudes  
IATTC-98- Staff's responses to requests

98ª Reunión de la CIAT - 98<sup>th</sup> Meeting of the IATTC  
23-27 de agosto de 2021, 23-27 August 2021 (por videoconferencia-by videoconference)

# Solicitud US 1 – Actualización sobre el resumen de opciones

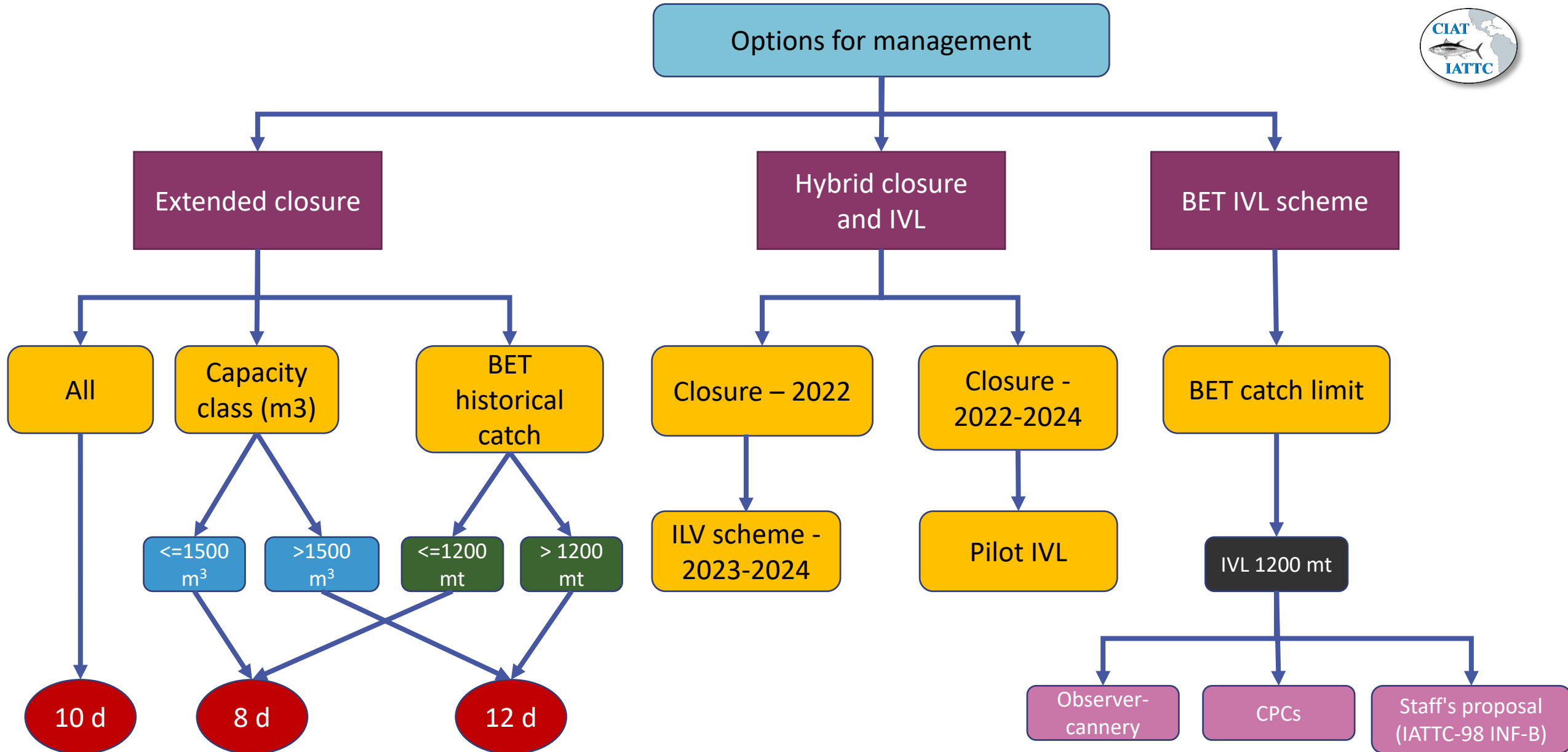
## Request US 1 – Update on summary of options

- Resumen actualizado de opciones

- Updated summary of options

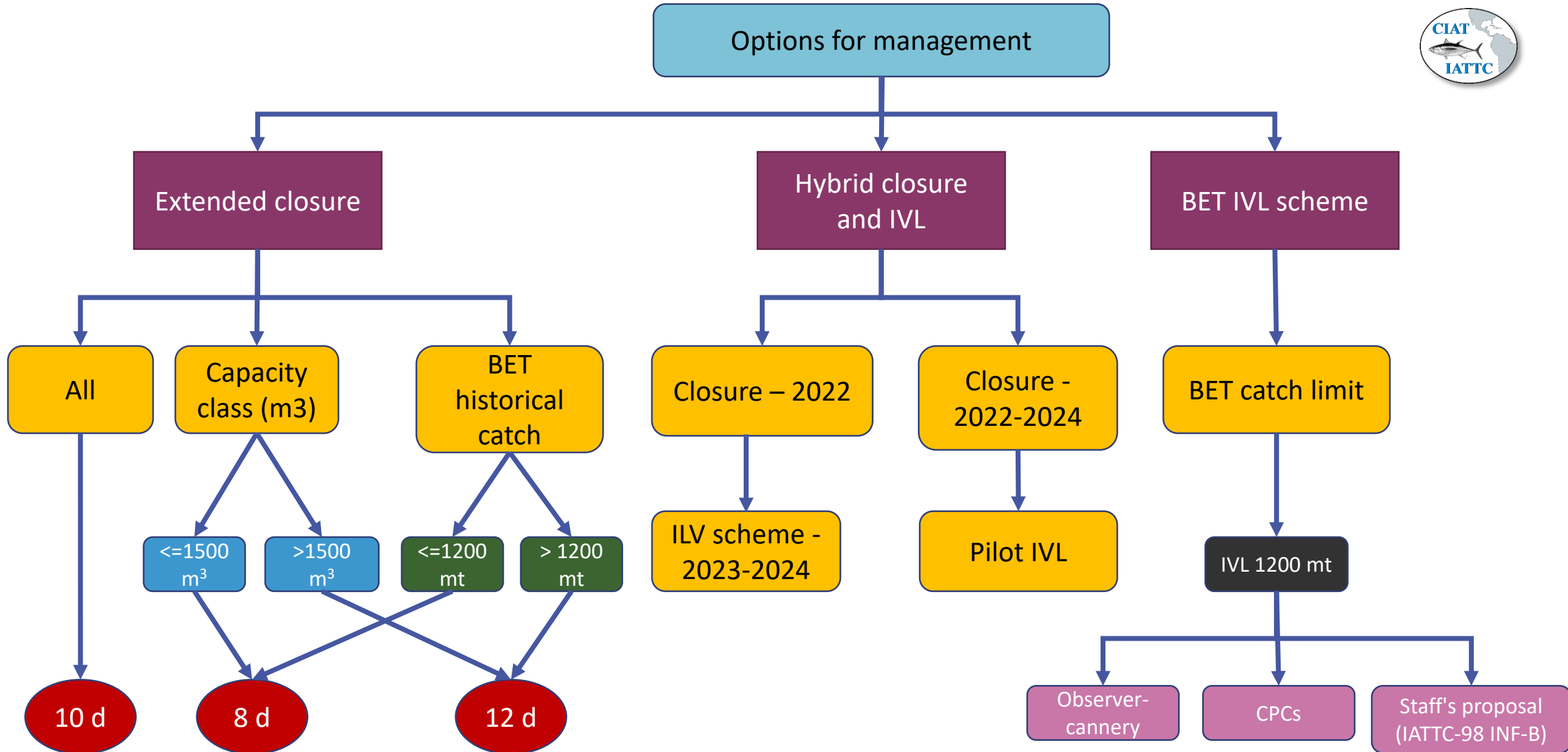
# Solicitud US 1 – Actualización sobre el resumen de opciones e ideas del personal

## Request US 1 – Update on summary of options and ideas by the staff



# Solicitud US 1 – Actualización sobre el resumen de opciones e ideas del personal

## Request US 1 – Update on summary of options and ideas by the staff



# Estudio piloto para desarrollar un esquema de LBI para capturas de BET (2022-2024)

## Pilot study to develop an IVL scheme for BET catches (2022-2024)

- **2022:** Trabajo de fondo (revisión de datos, desarrollo de metodología de estimación, diseño de muestreo), trabajo de campo inicial
- **2023:** Prueba de campo de diseños de muestreo
- **2024:** Implementación experimental del esquema de LBI
- **2025:** Implementación completa del esquema de LBI
- El personal informará anualmente al CCA y a la Comisión sobre los progresos realizados

- **2022:** Background work (review of data, development of estimation methodology, sampling design), initial field work
- **2023:** Field trial of sampling designs
- **2024:** Experimental implementation of IVL scheme
- **2025:** Full implementation of IVL scheme
- Staff will report to the SAC and the Commission on progress on a yearly basis

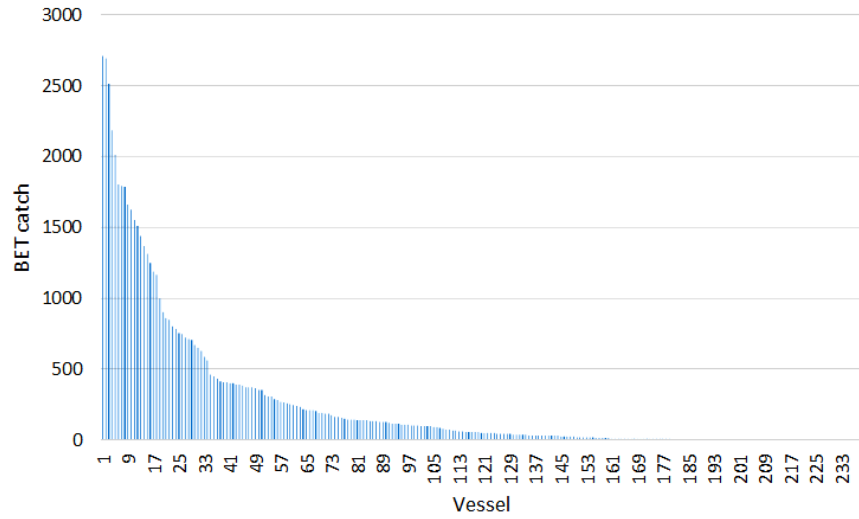


Solicitud JPN 1 – ¿Cuál es el límite adecuado para un esquema de LBI para la captura de BET?  
Request JPN 1 – What is the adequate limit for an IVL catch scheme for BET

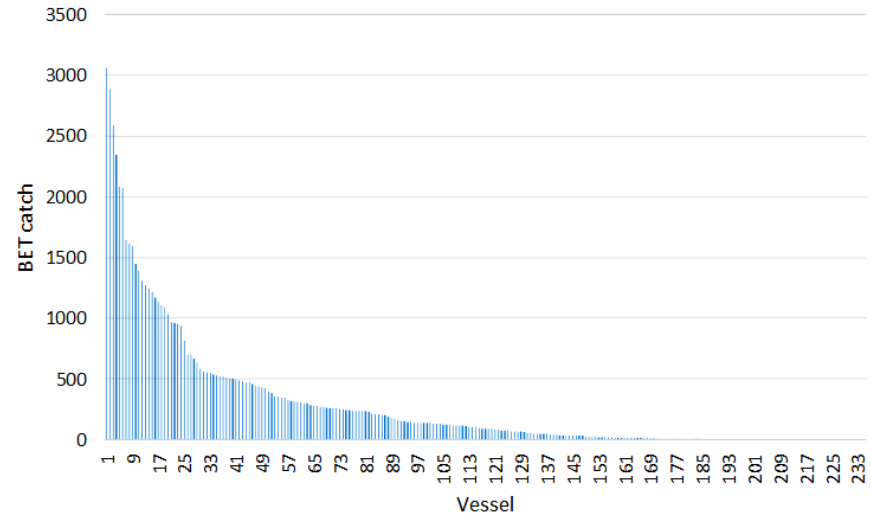
- ¿Cuál es el límite adecuado para un esquema de LBI para la captura de BET?

- What is the adequate threshold limit for an IVL catch scheme for BET

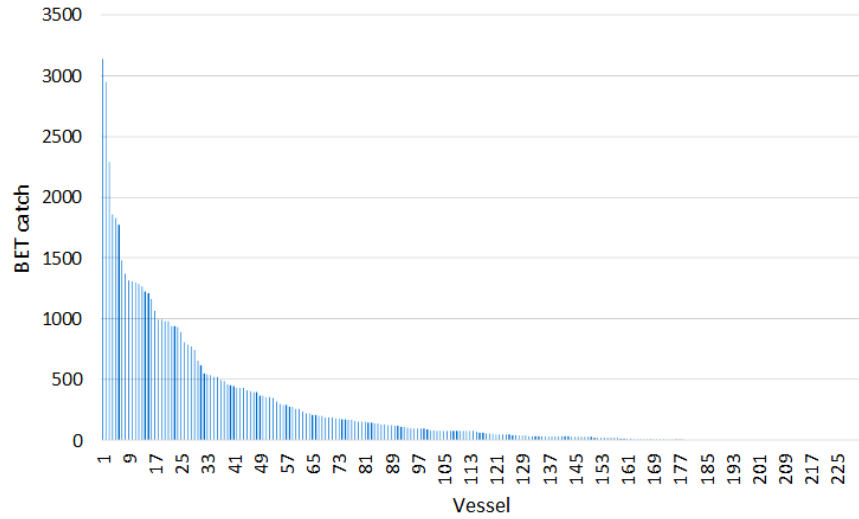
2016: 1000 = 78% 1500 = 91%



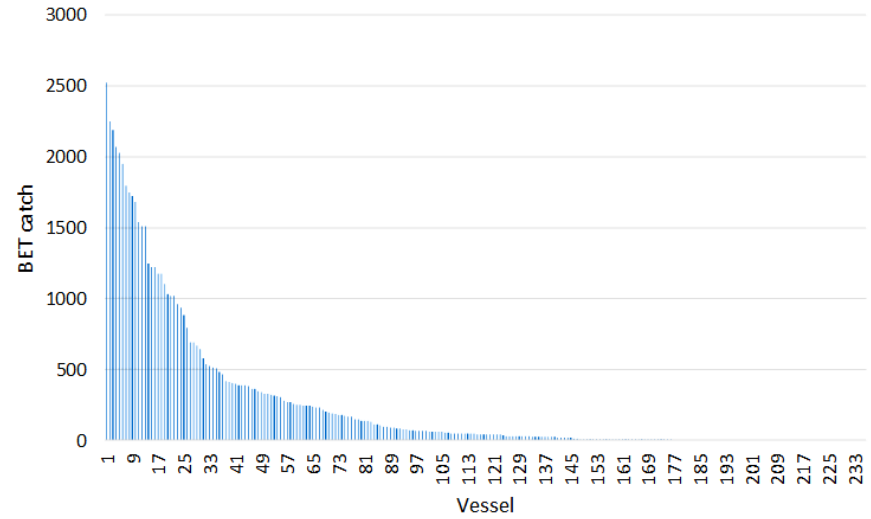
2017: 1000 = 80% 1500 = 91%



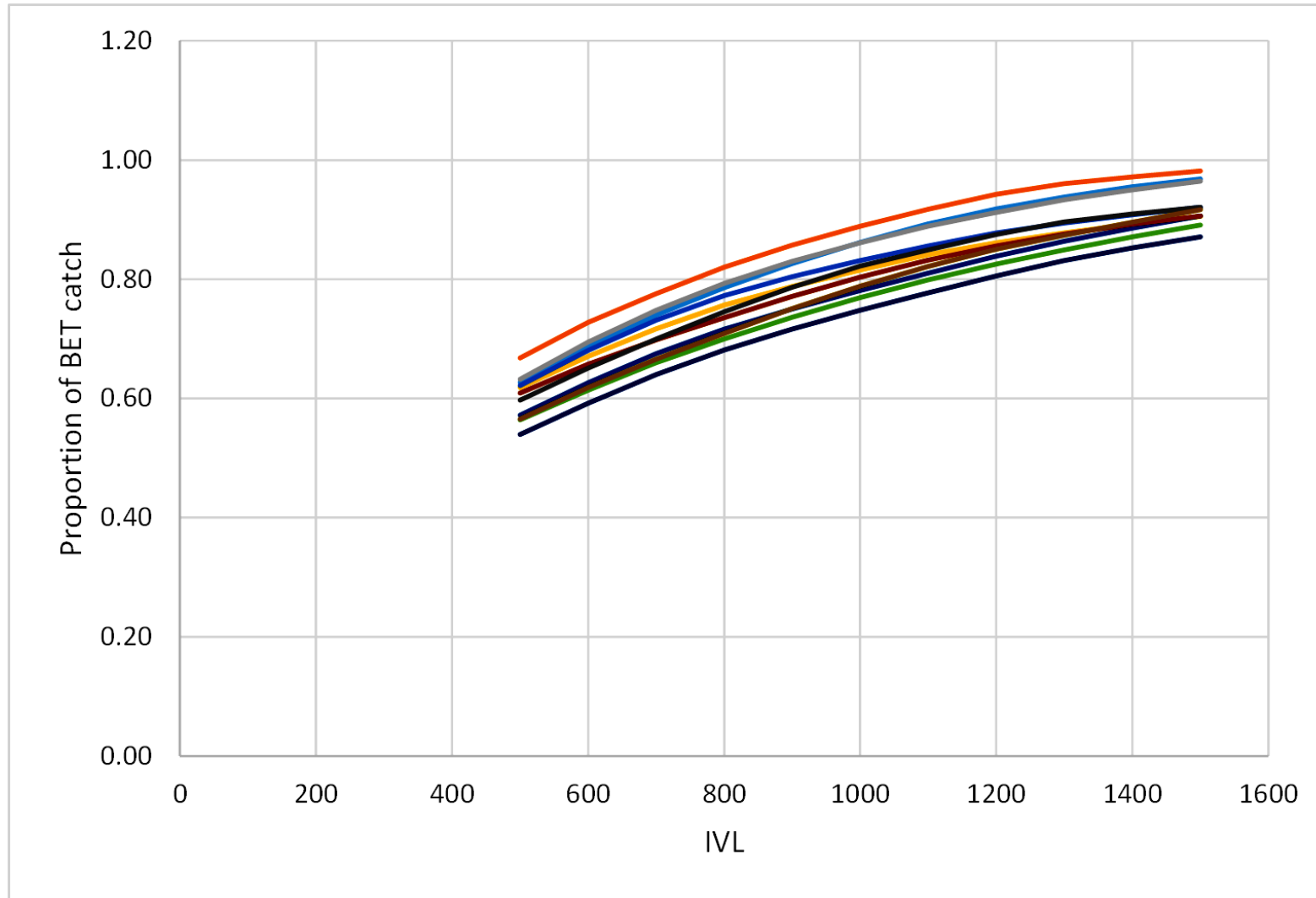
2018: 1000 = 82% 1500 = 92%



2019: 1000 = 79% 1500 = 92%

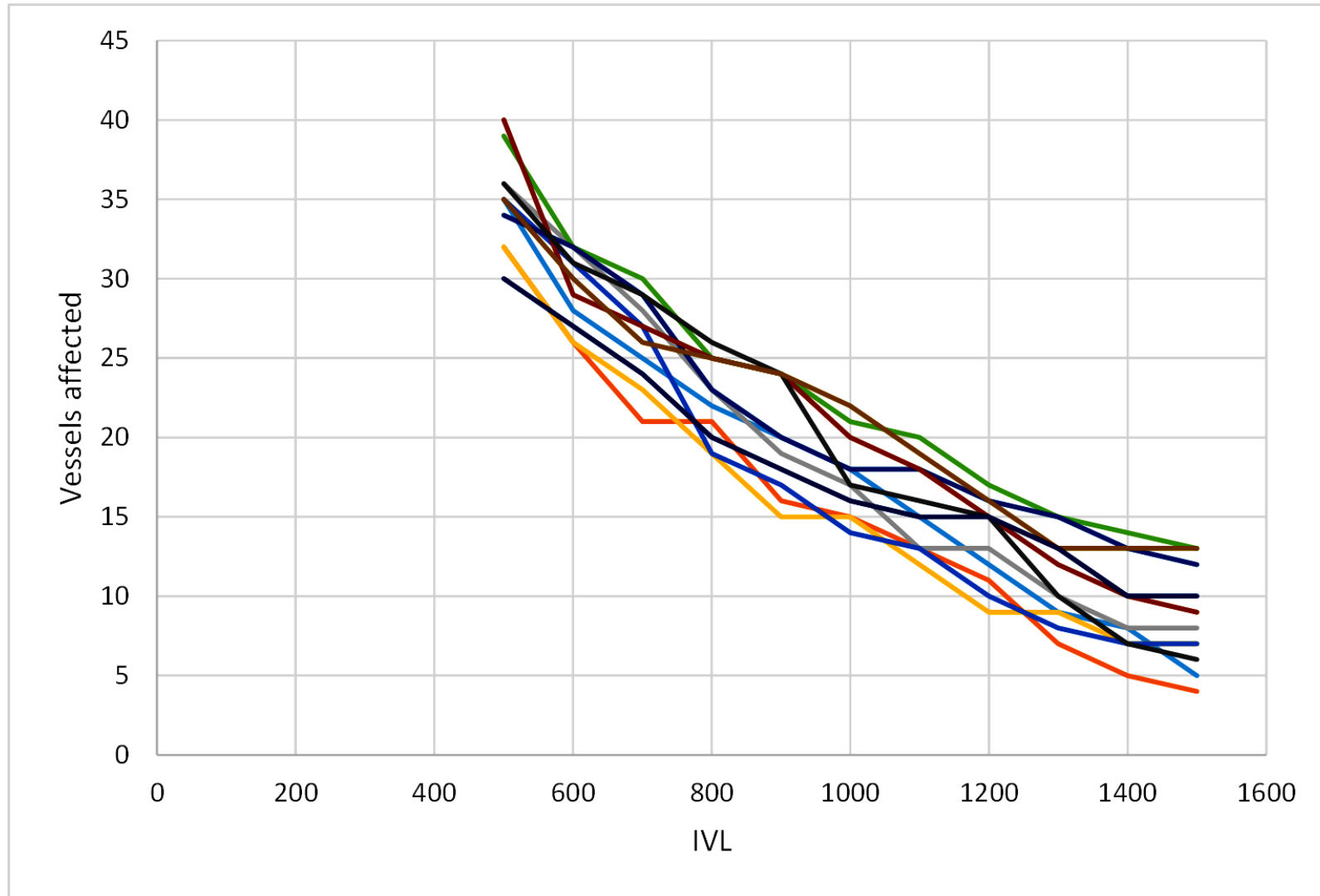


# IVL 2010-2020





# IVL 2010-2020



- ECU/EE.UU. 1.200 t con base en una reducción de 10.000 t
- EE.UU.: 10.000 en relación con 2017-2019
- VEN 1.250 t

- ECU/USA 1,200 t based on a 10,000 t reduction
- USA 10,000 relative to 2017-2019
- VEN 1,250 t

		10,000	
2017	66,973	0.15	0.85
2018	64,523	0.15	0.85
2019	69,223	0.14	0.86
average	66,906	0.15	0.85

# IVL 2010-2020

Year	500	600	700	800	900	1000	1100	1200	1300	1400	1500
2010	0.63	0.69	0.74	0.79	0.83	0.86	0.89	0.92	0.94	0.96	0.97
2011	0.67	0.73	0.78	0.82	0.86	0.89	0.92	0.94	0.96	0.97	0.98
2012	0.63	0.69	0.75	0.79	0.83	0.86	0.89	0.91	0.93	0.95	0.96
2013	0.62	0.67	0.72	0.76	0.79	0.82	0.84	0.86	0.88	0.89	0.91
2014	0.62	0.68	0.73	0.77	0.80	0.83	0.86	0.88	0.89	0.91	0.92
2015	0.56	0.61	0.66	0.70	0.74	0.77	0.80	0.83	0.85	0.87	0.89
2016	0.57	0.63	0.68	0.72	0.75	0.78	0.81	0.84	0.86	0.89	0.91
2017	0.61	0.66	0.70	0.74	0.77	0.80	0.83	0.86	0.88	0.89	0.91
2018	0.60	0.65	0.70	0.75	0.79	0.82	0.85	0.88	0.90	0.91	0.92
2019	0.57	0.62	0.67	0.71	0.75	0.79	0.82	0.85	0.87	0.90	0.92
2020	0.54	0.59	0.64	0.68	0.72	0.75	0.78	0.81	0.83	0.85	0.87
Total	0.60	0.65	0.70	0.74	0.78	0.81	0.84	0.87	0.89	0.91	0.92

- ¿Cuál es el límite adecuado para un esquema de LBI para la captura de BET?

- What is the adequate threshold limit for an IVL catch scheme for BET

# Solicitud COL 1 – Capturas por flota

## Request COL 1 – Capturas por flota



**TABLE A-3d.** Catches (t) of bigeye tuna by purse-seine vessels in the EPO, by vessel flag. 'C' indicates that the catch has been combined with the total in the 'OTR' column. The data have been adjusted to the species composition estimate and are preliminary for 2019 and 2020.

**TABLA A-3d.** Capturas (t) de atún patudo por buques de cerco en el OPO, por bandera del buque. 'C' indica que la captura se ha combinado con el total en la columna 'OTR'. Los datos están ajustados a la estimación de composición por especie, y los de 2019 y 2020 son preliminares.

	COL	CRI	ECU	EU(ESP)	MEX	NIC	PAN	PER	SLV	USA	VEN	VUT	C + OTR <sup>1</sup>	Total
1991	-	-	2,224	C	5	-	-	-	-	50	591	1,839	161	4,870
1992	-	-	1,647	C	61	-	38	*	-	3,002	184	1,397	850	7,179
1993	686	-	2,166	C	120	-	10	*	-	3,324	253	1,848	1,250	9,657
1994	5,636	-	5,112	C	171	-	-	*	-	7,042	637	8,829	7,472	34,899
1995	5,815	C	8,304	C	91	-	839	*	-	11,042	706	12,072	6,452	45,321
1996	7,692	C	20,279	C	82	-	1,445	*	-	8,380	619	12,374	10,440	61,311
1997	3,506	-	30,092	C	38	-	1,811	*	-	8,312	348	6,818	13,347	64,272
1998	596	-	25,113	5,747	12	-	12	*	C	5,309	348	4,746	2,246	44,129
1999	1,511	-	24,355	11,703	33	C	1,220	*	C	2,997	10	5,318	4,011	51,158
2000	7,443	-	36,094	12,511	0	C	7,028	*	-	5,304	457	10,000	16,446	95,283
2001	5,230	-	24,424	7,450	0	C	3,858	*	C	2,290	0	4,333	12,933	60,518
2002	5,283	-	26,262	5,108	0	C	4,726	C	2,228	2,219	0	2,256	9,340	57,422
2003	3,664	-	22,896	4,605	0	-	6,222	C	C	1,350	424	3,500	10,390	53,051
2004	C	-	30,817	3,366	0	C	8,294	*	C	C	9,661	1,822	11,511	65,471
2005	C	-	30,507	3,831	0	1,551	10,707	*	2,074	C	9,197	C	10,028	67,895
2006	C	-	39,302	5,264	6	2,652	14,099	*	C	C	8,317	C	14,197	83,837
2007	C	-	40,445	711	0	1,058	7,029	*	C	C	5,428	C	8,780	63,451
2008	C	-	41,177	1,234	327	1,785	11,018	C	C	C	7,221	C	12,266	75,028
2009	C	-	35,646	2,636	1,334	2,241	11,807	C	C	C	8,479	C	14,657	76,800
2010	4,206	-	34,902	579	11	1,934	7,089	C	C	-	4,360	C	4,672	57,753
2011	3,210	-	31,282	4,111	133	2,256	7,953	*	C	C	301	C	7,266	56,512
2012	1,873	-	45,633	3,866	225	1,250	7,238	*	C	C	848	C	5,087	66,020
2013	1,405	-	32,444	1,672	124	2,749	6,118	-	C	-	963	C	4,012	49,487
2014	2,479	-	39,094	2,812	40	3,068	8,168	-	C	129	1,183	-	3,472	60,445
2015	2,470	-	44,063	C	156	774	10,113	-	C	2,384	100	-	2,853	62,913
2016	2,743	-	33,139	C	255	667	8,440	312	C	2,801	345	-	8,029	56,731
2017	3,656	-	38,299	C	358	1,610	10,544	0	C	6,210	1,256	-	5,040	66,973
2018	1,449	-	40,427	C	766	1,519	11,753	104	C	3,354	1,157	-	3,994	64,523
2019	4,171	-	38,757	C	962	2,630	10,868	-	C	3,304	996	-	7,536	69,223
2020	4,014	-	45,582	C	673	1,781	10,095	61	C	3,746	644	-	8,386	74,981

<sup>1</sup> Includes—Incluye: BLZ, BOL, CHN, EU(CYP), GTM, HND, LBR, NZL, UNK, VCT

# Solicitud COL 1 – Capturas por flota

## Request COL 1 – Capturas por flota



**TABLE A-4a.** Preliminary estimates of the retained catches, in metric tons, of tunas and bonitos caught by purse-seine vessels in the EPO in 2019 and 2020, by species and vessel flag. The data for yellowfin, skipjack, and bigeye tunas have been adjusted to the species composition estimates, and are preliminary.

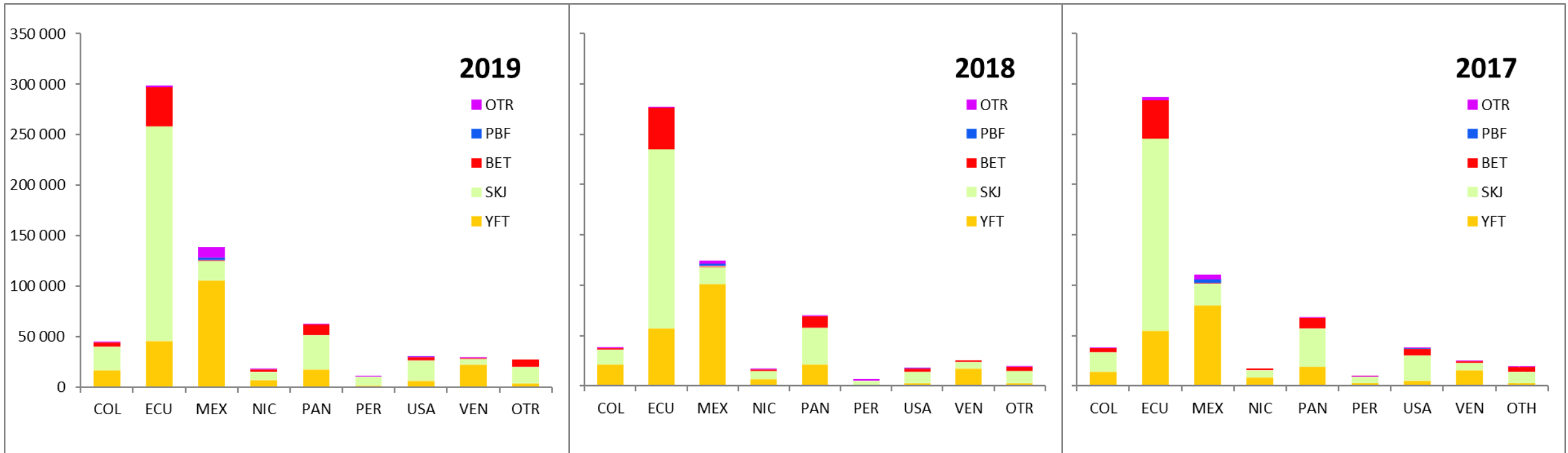
**TABLA A-4a.** Estimaciones preliminares de las capturas retenidas, en toneladas métricas, de atunes y bonitos por buques cerqueros en el OPO en 2019 y 2020, por especie y bandera del buque. Los datos de los atunes aleta amarilla, barrilete, y patudo fueron ajustados a las estimaciones de composición por especie, y son preliminares.

	YFT	SKJ	BET	PBF	ALB	BKJ	BZX	TUN	Total	%
<b>2019</b>	<b>Retained catches–Capturas retenidas</b>									
COL	17,177	23,395	4,171	-	-	12	-	1	44,756	6.8
ECU	46,102	211,827	38,757	-	-	789	928	52	298,455	45.2
MEX	105,426	19,656	962	2,249	-	4,352	6,053	21	138,719	21.0
NIC	7,114	8,089	2,630	-	-	17	-	-	17,849	2.7
PAN	17,826	33,662	10,868	-	-	9	-	1	62,366	9.5
PER	1,782	8,944	-	-	-	-	36	3	10,765	1.6
USA	6,515	19,706	3,304	226	-	1	-	-	29,752	4.5
VEN	22,558	5,719	996	-	-	20	-	5	29,298	4.4
OTR <sup>1</sup>	3,814	16,407	7,536	-	-	-	-	-	27,756	4.3
<b>Total</b>	<b>228,313</b>	<b>347,405</b>	<b>69,223</b>	<b>2,475</b>	<b>-</b>	<b>5,200</b>	<b>7,017</b>	<b>83</b>	<b>659,716</b>	

# OPO capturas en red de cerco por país

## EPO purse-seine fleet catches by country

### Todas las especies de atún - All tuna species



660 000 mt

598 000 mt

615 000 mt

Captura total - Total catch