



CIAT IATTC

CAF-05-05c

Programa de seguimiento de los transbordos en el mar
Program to monitor transshipments at sea

92ª Reuniones Anuales de la CIAT y el APICD
92nd Meeting of the IATTC and AIDCP Annual Meetings

Contrato con la agencia para el programa de transbordos
Contract with the agency for the transshipment program

De acuerdo con el contrato con MRAG seguirá brindando sus servicios hasta el fin de 2019.

Contract with MRAG will continue to provide its services through 2019.

Costo diario por observador en el mar de 330 a 340 dlls.

Daily cost per observer at sea from 330 to 340 dlls.

No incrementos inflacionarios en los 3 años

No inflationary increases during the 3 years

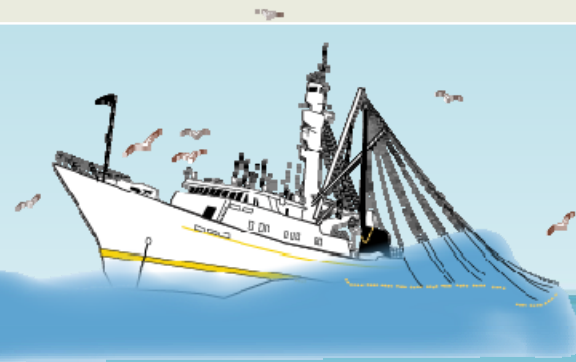


TABLA 1. Superávit acumulado del programa, 2009-2016, en US\$
TABLE 1. Accumulated surplus, 2009-2016, in US\$

	Contribuciones de los participantes- Contributions from participants	Contribuciones recibidas- Contributions from others	Gastos del programa- Program expenses	Diferencia anual- Surplus/(deficit)	Superávit acumulado- Accumulated surplus
2009	741 346	-	698 801	42 545	42 545
2010	800 000	4 640 ¹	792 381	12 259	54 804
2011	946 971	6 060 ²	999 731	(46 700)	8 105
2012	1 006 060	6 060 ²	674 241	331 819	339 924
2013	1 000 000	-	771 083	228 917	568 841
2014	500 000	16 635 ³	760 950	(244 315)	324 526
2015	700 000	43 905 ⁴	867 175	(123 270)	201 254
2016	950 000	37 723 ⁴	1 056 479	(68 756)	132 498

Incluye-Includes: ¹PER; ²BLZ; ³ Includes BLZ (6 064), (1 485) IND and PAN (9 090); ⁴PAN

TABLA 2. Número de transbordos y tonelaje pescado transbordado en el OPO, sep 2015-ago 2016

TABLE 2. Number of transshipments and tonnage fish transshipped in the EPO, Sep 2015-Aug 2016

Participantes Participants	Transbordos–Transshipments	
	Número–Number	Tonelaje–Tonnage
CHN	226	19 973
JPN	68	6 335
KOR	39	5 162
PAN	33	1 629
TWN	116	7 681
VAN	93	6 898
TOTAL	575	47 678

TABLA 3. Contribuciones para 2017, en US\$
TABLE 3. Contributions for 2017, in US\$

Participante Participants	Contribución Total Contribution	Primera cuota* (50%) First installment* (50%)	Pagada Paid	Segunda cuota* (50%) Second installment* (50%)
CHN	385 688	192 844	✓	192 844
JPN	119 280	59 640	✓	59 640
KOR	83 637	41 819	✓	41 818
PAN	43 511	21 755	✓	21 756
TWN	172 343	86 172	✓	86 171
VUT	145 541	72 770	✓	72 771
Total	950 000	475 000		475 000

* Pagaderas 15 de Enero
Payable by 15 January

* Pagaderas 15 de junio
Payable by 15 June

TABLA 4. Costos del programa, AF 2016 y AF 2017*
TABLE 4. Program costs, FY 2016 and FY 2017*

	2016			2017*		
	Costo por Unidad Unit cost	Unidades cobradas Units paid	Costo Cost	Costo por Unidad Unit cost	Unidades cobradas Units paid	Costo Cost
Días en el mar Days at sea	330	1 900	866 580	340	2 155	368 560
Días de viaje Travel days	333	140	56 749	350	170	23 450
Capacitación Training	453	70	15 853	453	30	-
Equipo, materiales, viajes Equipment, materials, travel	-	-	117 172	-	-	39 634
Total (US\$)			1 056 354			431 644

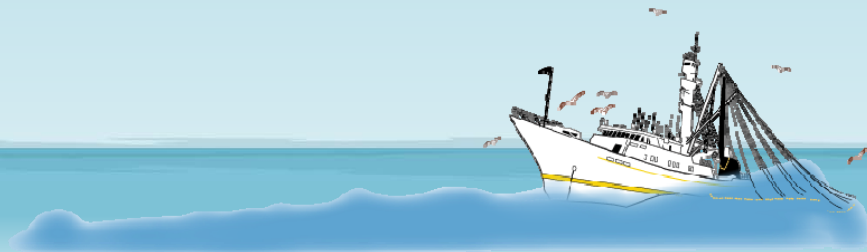
*Al 31 de mayo—to 31 May

TABLA 5. Situación financiera del programa, en US\$, 2017
TABLE 5. Financial situation of the program, in US\$, 2017

Concepto–Item	Monto–Amount
1 de enero – 31 de mayo 1 January – 31 May	
Contribuciones de primer semestre recibidas First semester contributions received	475 000
Superávit de años anteriores Surplus from prior years	132 498
Subtotal	607 498
Gastos del programa Program expenditures	(431 644)
Saldo al 31 de mayo Balance as of 31 May	175 854
Ingresos previstos Expected income	
Contribuciones de segundo semestre (pagaderas 15 de junio) Second semester contributions (payable 15 June)	475 000
Total (ingresos recibidos y pagaderos, menos gastos enero-mayo) Total (contributions received and payable, less January-May costs)	650 829

Presupuesto para 2018 Budget for 2018

- Apruebe el presupuesto para 2018 de US\$ 1,300,000.
 - Se continúe utilizando la fórmula acordada y actualmente en uso para la distribución de las contribuciones entre los participantes en el programa, en la cual ya se incluye a Panamá.
 - Se mantenga una reserva de aproximadamente US\$ 200,000 para cubrir costos imprevistos.
- Recommended budget for 2018 is US\$ 1 300 000.
 - Continued using the agreed formula currently in use for the distribution of contributions among participants in the program, which already includes Panama.
 - A reserve of approximately US\$ 200,000 is kept to cover unforeseen costs.





CIAT IATTC

¿Preguntas?
Questions?